

Photonics  
France

# Yotta Capital Partners

Accompagner la transmission et la croissance  
des PME de la Photonique

Avril 2026

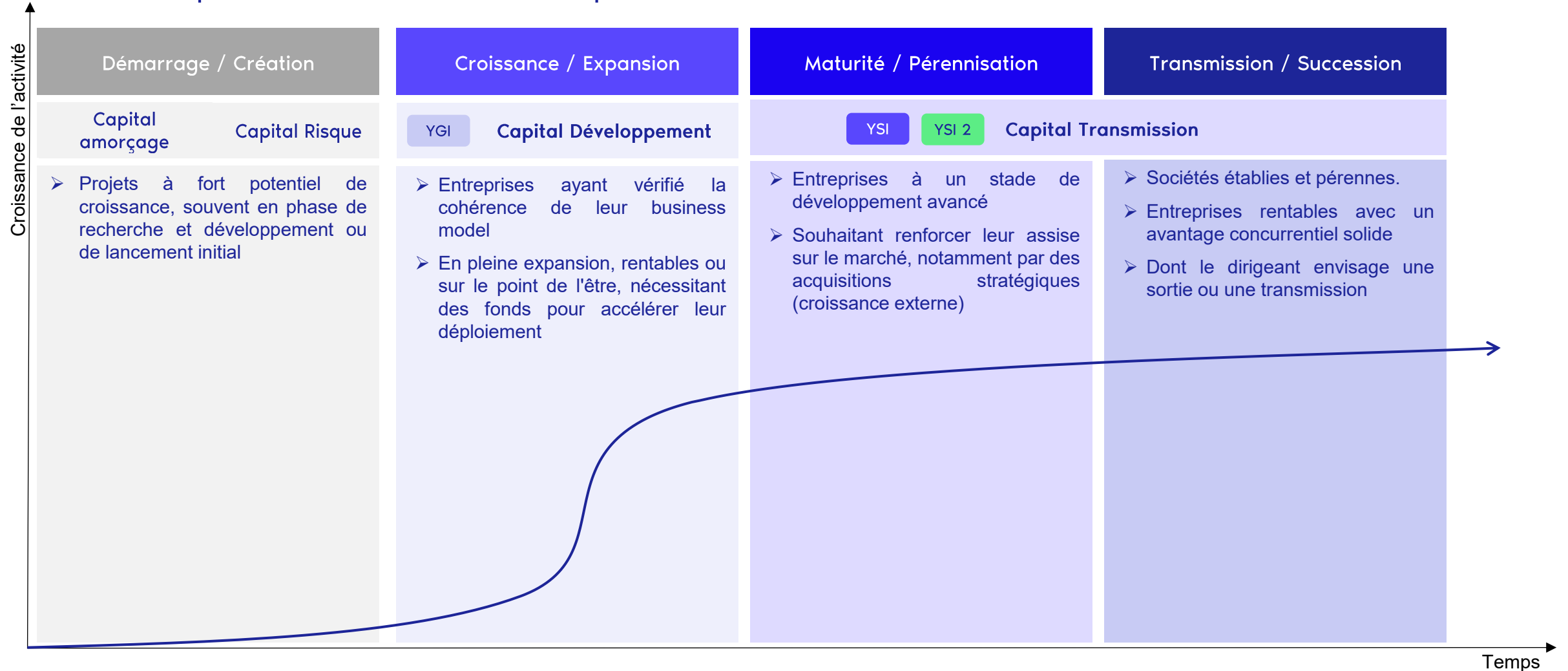
Présentation

# Présentation de Yotta Capital Partners

01 →

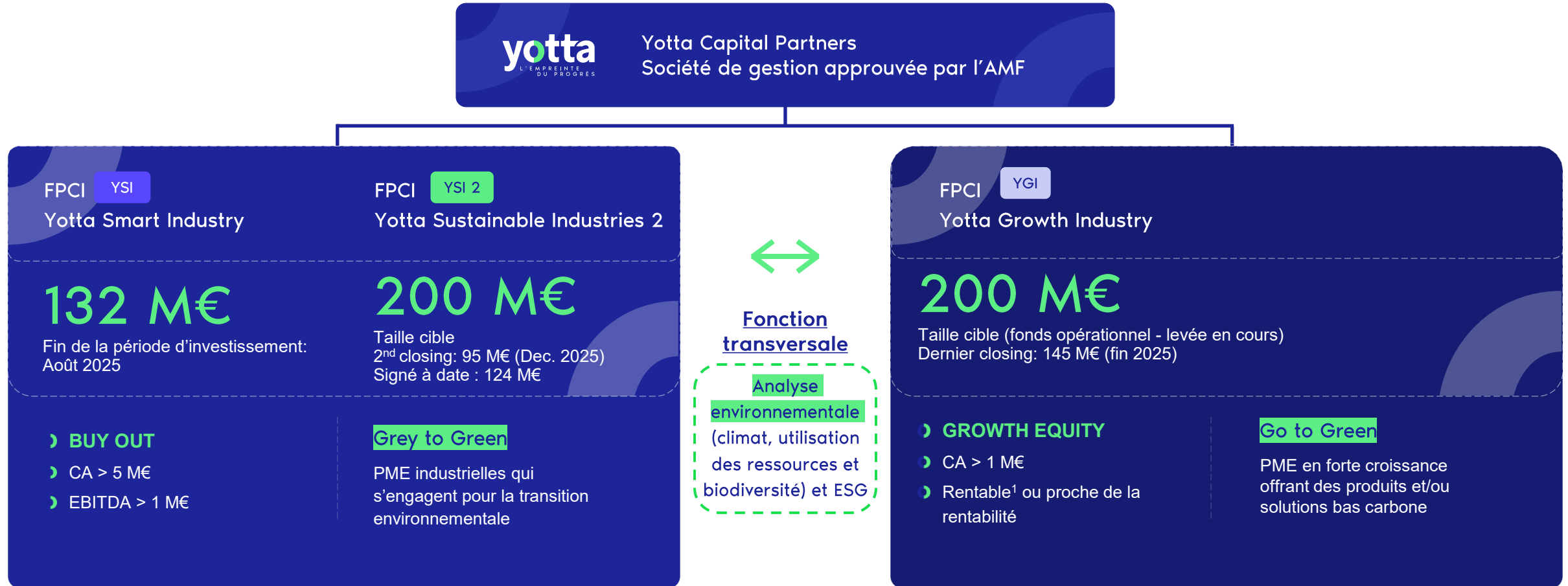
- 01 La plateforme Yotta
- 02 Notre accompagnement stratégique sur différentes phases du cycle de vie de l'entreprise
- 03 Extraits de notre track-record photonique

## Les différentes phases de maturité d'une entreprise



# La plateforme Yotta

Notre mission : investir dans le futur d'une **industrie souveraine et durable en Europe**



Des cibles d'investissement **distinctes**

Une équipe et un comité d'investissement **dédiés par fonds**

Des **synergies** sur les sujets **environnementaux et ESG**, ainsi que sur les fonctions support

# Extraits de notre track record photonique

Accompagnement sur-mesure d'entreprises technologiques à chaque stade de leur développement

## Capital Transmission : Fiber Optics Group (2023)



Un projet de transmission et structuration de gouvernance

### Contexte de l'opération

- ▶ SEDI-ATI – projet de transmission
- ▶ Enjeu clients : dé-risquer la supply chain et sécuriser l'approvisionnement

Plusieurs leviers activés avec l'appui de Yotta

### Buy & Build :

- ▶ IDIL, France (2024)
- ▶ FTO, Canada (2025)

### Internationalisation commerciale et industrielle

- ▶ Structuration de la gouvernance groupe et pilotage de l'intégration des acquisitions

Création d'un leader mondial rentable et scalable

### Résultats

- ▶ Sécurisation du patrimoine des entrepreneurs
- ▶ Doublement du chiffre d'affaires en moins de 3 ans
- ▶ Élargissement de la gamme produits
- ▶ Diversification et internationalisation de la base clients
- ▶ Groupe plus visible, attractif pour les talents

## Capital Développement :

### Scintil Photonics (2025)



Financer et accompagner l'hyper-croissance

### Contexte de l'opération

- ▶ Scale-up en forte croissance
- ▶ Participation à une Series C en tant que Lead investisseur visant à achever la phase de test et l'intégration industrielle de leur produit chez les principaux acteurs du marché

### Eldim (2021)



Financement de la croissance et sortie partielle du fondateur

### Contexte de l'opération

- ▶ PME industrielle
- ▶ Projet de sécurisation partielle du patrimoine de l'associé fondateur et d'accélération de la croissance

# Notre accompagnement au service des entrepreneurs

# 02 →

- 01 La photonique : un levier de souveraineté et de réindustrialisation durable
- 02 Quels bénéfices pour les entrepreneurs ?
- 03 **YSI 2** La proposition de valeur d'YSI 2
- 04 **YGI** La proposition de valeur d'YGI
- 05 Transformer le potentiel en leader industriel

## Un besoin structurel

58 000 PME & 1 200 ETI françaises  
face à un enjeu de transmission d'ici 5 ans

Un enjeu critique nécessitant capital,  
expertise industrielle et capacité  
d'internationalisation

## Et des atouts spécifiques au secteur

### La photonique : un moteur de compétitivité industrielle

- Technologie clé et transversale, **au cœur de multiples chaînes de valeur industrielles**
- Présente dans des secteurs stratégiques à **forte valeur ajoutée** (industrie, défense, santé, mobilité...)
- Alignement avec l'ADN d'**investisseur industriel** de Yotta

### Défis des PME en photonique

- Cycles de développement longs et **capital-intensifs**
- **Exigences technologiques élevées**
- Enjeu clé : **industrialisation et passage à l'échelle**
- Le **capital investissement** joue un rôle de catalyseur de transformation

### Un levier clé de la transition environnementale

- Contribution directe à **l'efficacité énergétique**
- Accélération des **innovations durables** dans l'industrie et la mobilité
- Alignement avec les grandes dynamiques de décarbonation
- Yotta agit comme un partenaire actif dans la définition et l'exécution des **trajectoires climat et biodiversité** des entreprises accompagnées

# Quels bénéfices pour les entrepreneurs ?

Un partenaire pour sécuriser, structurer et accélérer la création de valeur



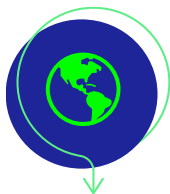
## Sécurisation du patrimoine professionnel

Permet aux dirigeants de valoriser leur entreprise tout en gardant le contrôle opérationnel



## Accompagnement industriel et croissance

Optimisation des processus, recrutement de managers et structuration des équipes commerciales



## Accès aux marchés internationaux

Offre un réseau actif facilitant l'internationalisation



## Structuration de la gouvernance

Met en place des outils de pilotage et des conseils stratégiques pour une gouvernance efficace

# La proposition de valeur de Yotta Sustainable Industries 2

Anticiper et sécuriser les enjeux stratégiques de la transmission d'entreprise

yotta

YSI 2

YSI 2 Notre véhicule de capital-transmission dédié et à la pérennisation des PME technologiques

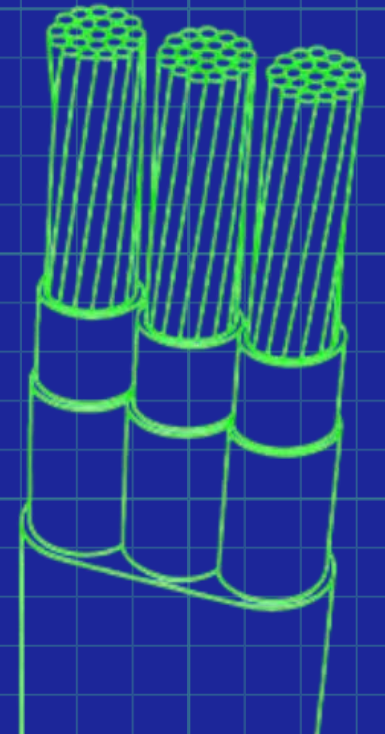
**1** Sécuriser son patrimoine professionnel

**2** Assurer la pérennité de son entreprise

**3** Anticiper la transition managériale

**4** Financer un nouveau cycle de croissance

**5** Développer votre différenciation sur les enjeux ESG



# La proposition de valeur de Yotta Growth

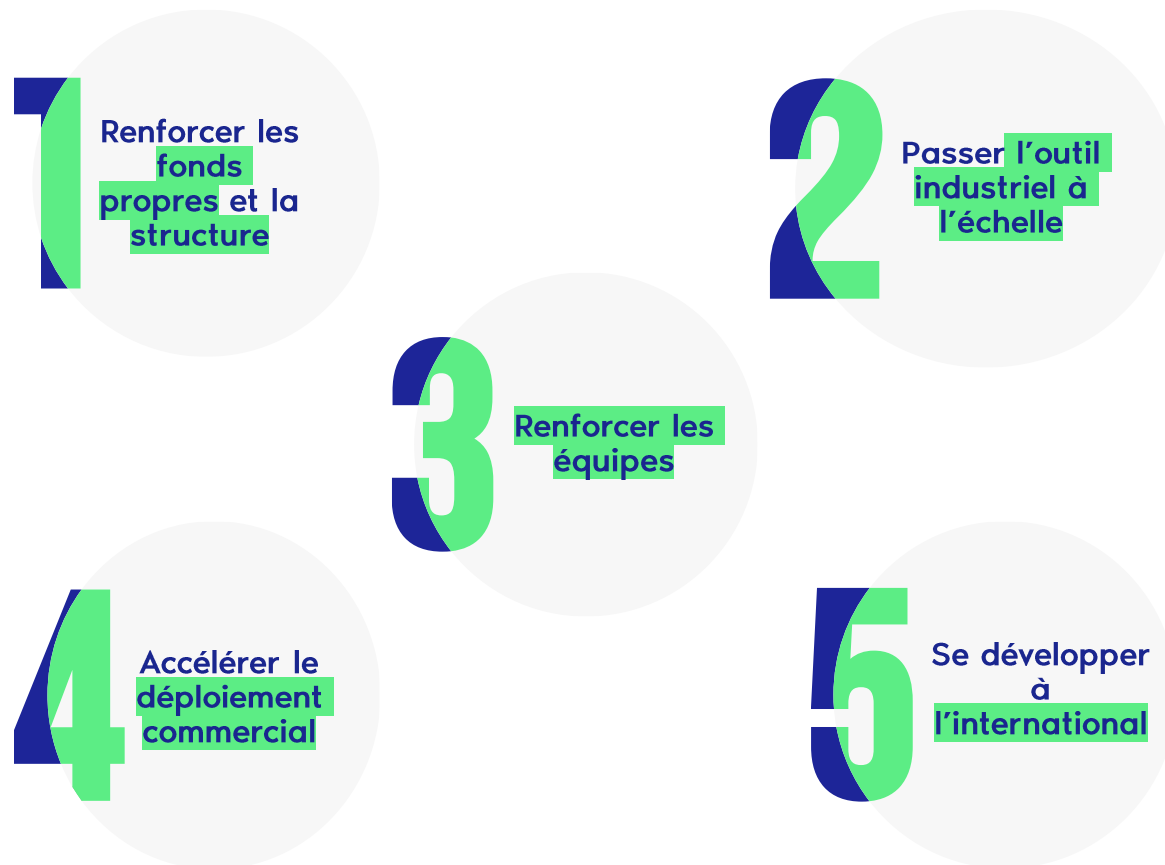
Notre accompagnement dans les phases de croissance

# Industry

yotta

YGI

Un financement de 5 à 20 M€, ayant pour objectif :



YGI

YGI, notre véhicule de Capital Croissance dédié à l'accélération des PME industrielles

Un accompagnement durable :



**Accompagnement stratégique** : Définir les enjeux à horizon 3-5 ans



**Expansion Commerciale et Industrielle** : Mobiliser un puissant réseau pour s'imposer en France et à l'international



**Structuration organisationnelle** : optimiser les fonctions supports (finance, reporting, processus)



**Appui à la Croissance Externe** : Piloter et sécuriser les opérations d'acquisition



**Accompagnement au Financement et à la Succession** : Anticiper les besoins de financement et préparer les étapes de cession ou de succession.

# Transformer le potentiel en leader industriel

Quatre leviers stratégiques pour accélérer et sécuriser la création de valeur

## YGI Yotta Growth Industry

- Investissement **minoritaire** dans des sociétés en scale-up
- Sociétés cibles à partir de **1 M€ de CA** en **résultat positif** ou en **cash-burn**
- Tickets de **5 M€ à 20 M€ en fonds propres** pour des investissements
- **France et Europe**

### Financement de l'accélération

Yotta investit entre 5 et 20 millions d'euros pour renforcer les fonds propres et soutenir la croissance industrielle des PME.

### Soutien à la structuration industrielle

Yotta sécurise la transition vers la production industrielle.

## YSI 2 Yotta Sustainable Industries

- Investissement **majoritaire** dans des PME rentables → réinvestissement des actionnaires « sortants » et du management dans le projet bienvenu
- Sociétés cibles rentables à partir de **5 M€ de CA** (ou moins si buy-and-build)
- Tickets de **4 M€ à 20 M€ en fonds propres** pour la transmission
- **France et Europe ; Monde** pour des projets d'acquisition

### Accompagnement de la transmission

Yotta accompagne la transmission d'entreprise avec une gouvernance partagée et des comités stratégiques pour assurer la pérennité.

### Croissance externe et valeur opérationnelle

Yotta facilite la croissance externe pour consolider des niches technologiques et accélérer l'accès à l'international.

Un partenaire engagé au-delà du capital pour pérenniser l'excellence industrielle

# Yotta Capital Partners

Société de gestion agréée par l'AMF et enregistrée sous le numéro  
GP-19000035

📍 20 rue Royale, 75008 Paris

**yotta**  
L'EMPREINTE  
DU PROGRÈS

## Contacts



**Christophe  
Gegout**

✉ [cg@yottacapital.fr](mailto:cg@yottacapital.fr)  
☎ +33 6 15 13 60 56



**Daniel  
Javed**

✉ [dj@yottacapital.fr](mailto:dj@yottacapital.fr)  
☎ +33 6 22 83 10 07



**Tristan  
Eliard**

✉ [te@yottacapital.fr](mailto:te@yottacapital.fr)  
☎ +33 6 77 51 24 30

# Annexes

# Annexe I – Structurer une cession totale ou partielle

OBO, MBO, MBI : différents outils adaptés à la situation des dirigeants

## Cession partielle

- **Patrimoine** : Sécuriser une partie de son patrimoine tout en bénéficiant de l'upside
- **Gouvernance** : Passage à une gouvernance partagée avec le fonds (Pacte d'associés, Board) pour professionnaliser et structurer le passage à l'échelle
- **Horizon Stratégique** : Volonté d'accélérer (croissance externe, international) avec l'appui financier et le réseau du fonds pour maximiser la valeur de sortie

## Cession totale

- **Patrimoine** : Cristallisation immédiate de **100% de la valeur**
- **Gouvernance** : Transfert intégral du contrôle et des décisions stratégiques à l'acquéreur, fin de l'influence du dirigeant
- **Horizon stratégique** : Logique de transmission pure ou de départ à la retraite ; priorité à la pérennité de l'entreprise sans le fondateur

## Owner Buy-Out :

### Cession partielle

Permet au dirigeant-proprétaire de vendre une partie de ses actions à une société holding qu'il contrôle, tout en faisant entrer un partenaire financier

- Transition vers une gestion collégiale encadrée par un pacte d'associés
- Appui sur l'expertise et le réseau du fonds pour accélérer le développement
- Engagement sur une période de 4 à 7 ans pour structurer l'entreprise en vue d'une cession totale ultérieure

## Management Buy-Out :

### Cession partielle ou totale

Opération de rachat d'une entreprise par ses cadres dirigeants en place, soutenue par un investisseur financier

- Risque de transition minimal : l'équipe de direction maîtrise le modèle économique et la culture d'entreprise, et l'investissement personnel assure l'alignement des intérêts
- Gouvernance partagée avec le partenaire financier, au board
- Horizon standard de 4 à 6 ans, correspondant au cycle d'investissement du fonds partenaire

## Management Buy-In :

### Cession totale

**Reprise d'une entreprise par un ou plusieurs dirigeants externes (les repreneurs) soutenus par un fonds d'investissement, remplaçant la direction actuelle**

- Le repreneur apporte ses fonds propres et son expertise sectorielle pour transformer la cible, souvent dans un contexte de succession sans héritier interne
- Vigilance renforcée de l'investisseur financier en raison du risque lié à l'absence d'historique managérial interne
- Horizon de 5 à 7 ans, nécessaire pour imprimer une nouvelle culture et exécuter un plan de croissance

# Annexe II - Modalités de sortie et d'accompagnement

## Cession partielle

### ● Patrimoine :

- Sécurisation d'une partie du capital
- Réinvestissement minoritaire pour capter la valeur future
- Appui sur un partenaire financier solide

### ● Gouvernance & Transition :

- Mise en place d'une gouvernance partagée
- Accompagnement d'une transition managériale fluide

### ● Horizon Stratégique :

- Accélération de la croissance (externe et organique, en France et à l'international)
- Projet commun de préparation d'une sortie conjointe optimisée

## Cession totale

### ● Patrimoine :

- Monétisation immédiate de 100 % de la valeur
- Sortie sécurisée sans exposition aux risques futurs

### ● Gouvernance & Transition :

- Transfert intégral du contrôle et des décisions.
- Retrait total du dirigeant (fin de l'influence opérationnelle).

### ● Horizon Stratégique :

- Logique de transmission pure ou départ à la retraite
- Pérennité de l'entreprise assurée sans le fondateur

# Annexe III - Le build-up, outil de création de valeur

Une approche structurée pour capter des synergies et maximiser la valeur du groupe

L'exemple de Fiber Optics Group :

Valeur du groupe



Valeur standalone



- ▶ Force commerciale limitée
- ▶ Portée géographique réduite
- ▶ Redondance des fonctions support
- ▶ Risque de concentration client

Synergies opérationnelles

- ▶ Synergies Commerciales
- ▶ Mutualisation des fonctions support
- ▶ Amélioration de la résilience
- ▶ Partage des ressources

Nouvelles options stratégiques

- ▶ Atteinte d'une « taille critique »
- ▶ Ouverture d'un marché international
- ▶ Diversification de l'offre
- ▶ Meilleure visibilité

Renforcement structurel

- ▶ Gouvernance améliorée
- ▶ Meilleure attraction des talents

Intégration

- ▶ Synergies actives en commerce, R&D et production
- ▶ Expertise de pointe en tant qu'acteur de référence

Pérennisation et croissance

- ▶ Groupe renforcé : Plus large, mieux financé et plus résilient
- ▶ Croissance organique en forte progression
- ▶ Recrutements dans les trois entités

Avec le soutien de

La boîte à outils Yotta :



Une équipe expérimentée : +60 transactions accompagnées par l'équipe Yotta



Un réseau international mobilisable



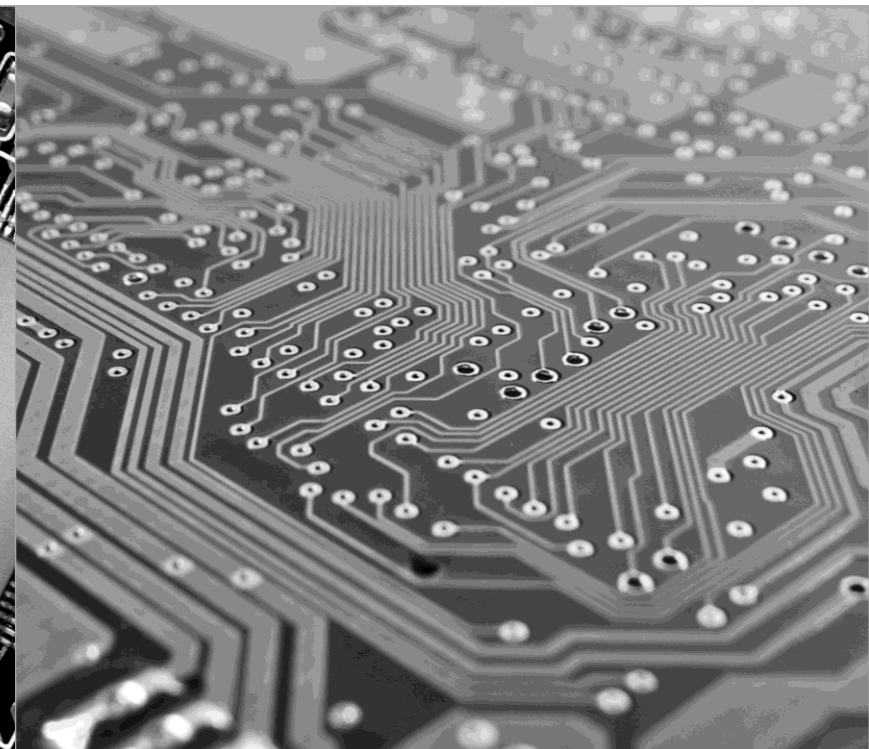
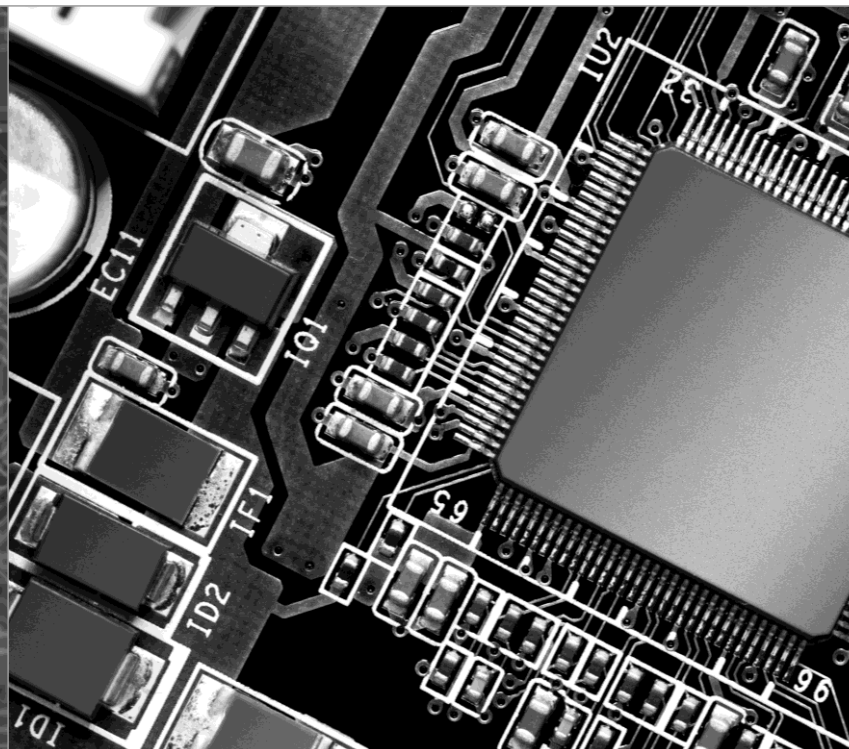
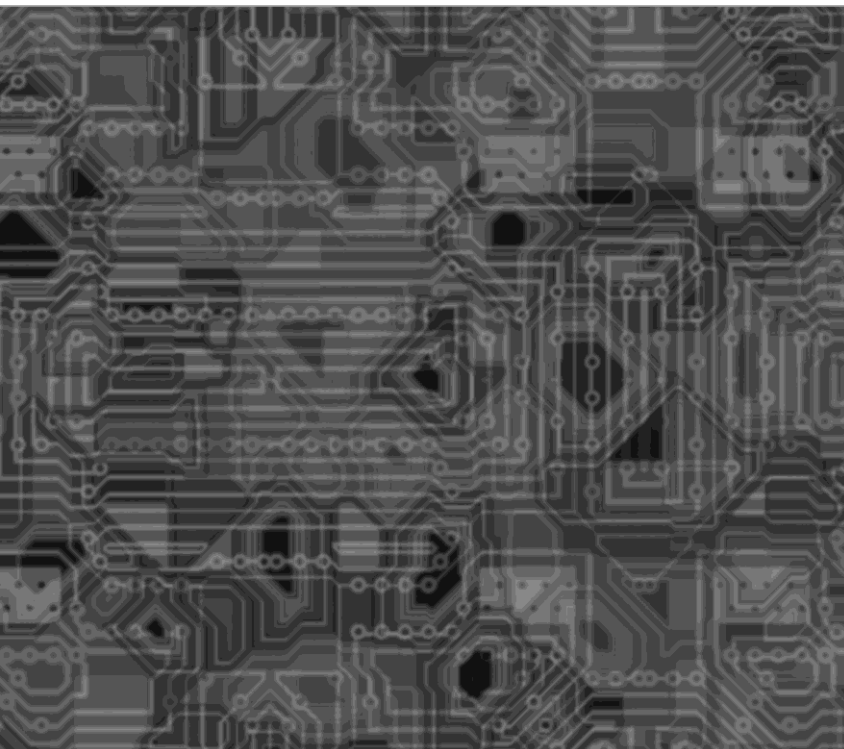
Capacité à initier l'instruction financement d'acquisitions



Mobilisation d'experts de l'intégration managériale

# Annexe IV - Points clés

Yotta, un partenaire de long terme pour structurer et accélérer vos ambitions industrielles



## Transmission de l'entreprise

Yotta accompagne la transmission pour assurer la pérennité industrielle, optimiser la liquidité patrimoniale et consolider le bilan lors des phases de transition.

## Un partenaire de croissance engagé

Nous sommes un investisseur entrepreneurial doté d'un ADN sectoriel fort (photonique, électronique). Nous cultivons une proximité directe avec les entrepreneurs et les PME en France et en Europe pour activer des leviers de croissance concrets.

## Sur toutes les étapes de vie d'une entreprise

Notre accompagnement est global et flexible, depuis les premiers stades de croissance jusqu'au déploiement de stratégies de Buy & Build. **Notre objectif : la maximisation de la valeur pour les actionnaires, les salariés et l'ensemble de l'écosystème.**